

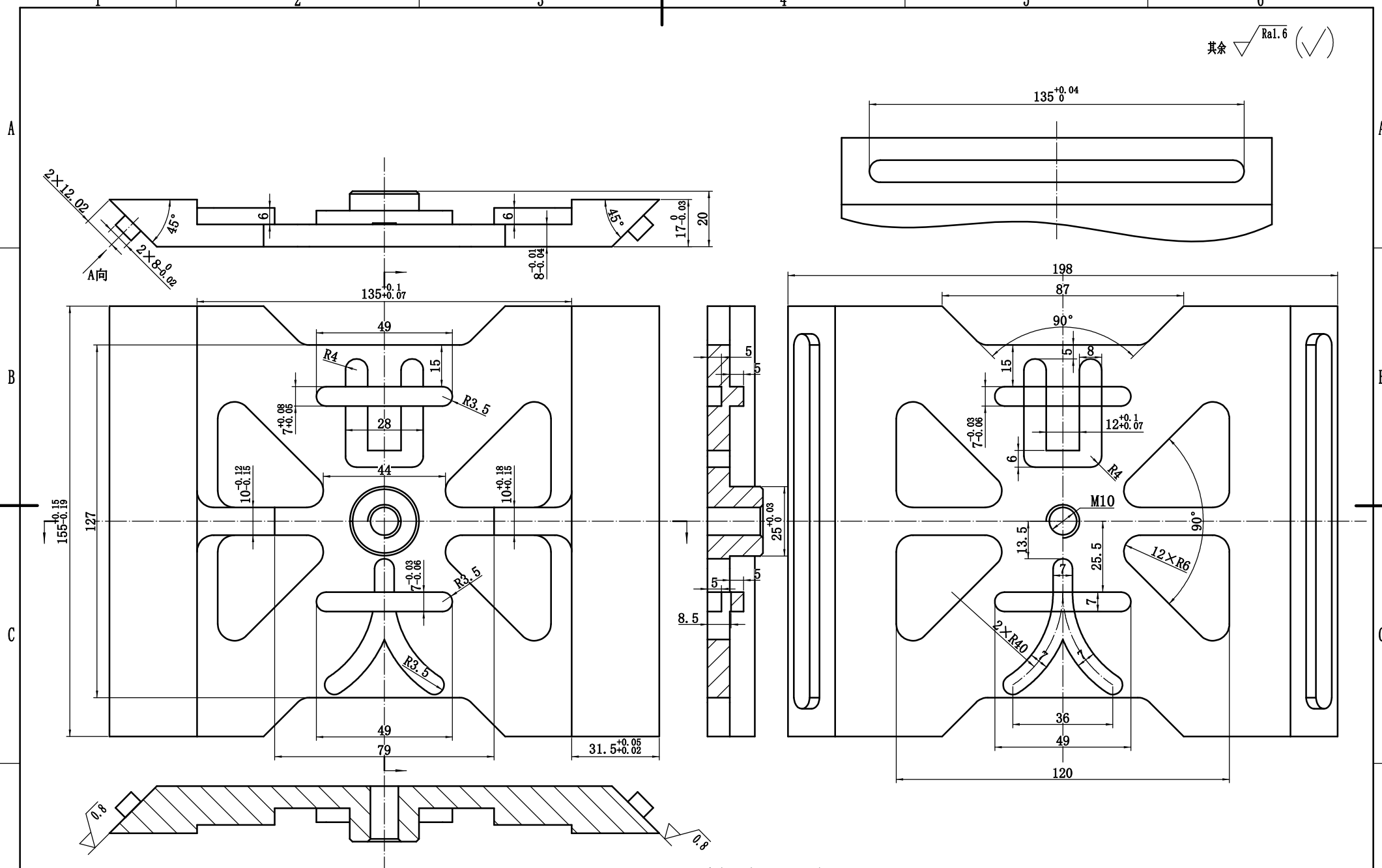
技术要求:

- 按自行设计的装配工艺将所有零件装配完成。
- 试用0.2mm厚铝箔纸从底板表面送入，滚压成型并切断，要求从压印正方向观察，图案形状与展开图案一致。
- 装配过程注意安全。

16	JGB37-520	电机	1		
15		齿轮1	2		
14	DZ0006	主动轮	1	45钢	
13	DZ0005	从动轮	1	45钢	
12		键A	2		
11		卡簧	1		
10		惰轮	1		
9		卡簧	2		
8	DZ0004	右侧板	1	45钢	
7		销钉	2		
6	DZ0001	底板	1	45钢	
5	GB/T 70.1-2008	螺钉	4		
4	GB/T 276-1994	轴承 61806-2Z GB/T 276-94	4		
3	DZ0003	左侧板	1	45钢	
2	DZ0002	上盖	1	45钢	
1		吊环-M10	1		
序号	代号	名称	数量	材料	备注

编号		装配图	
机床			
裁判		2023全国职业院校技能大赛高职组	代号 DZ0000
接收		数控多轴加工技术样题	第 张 共 张

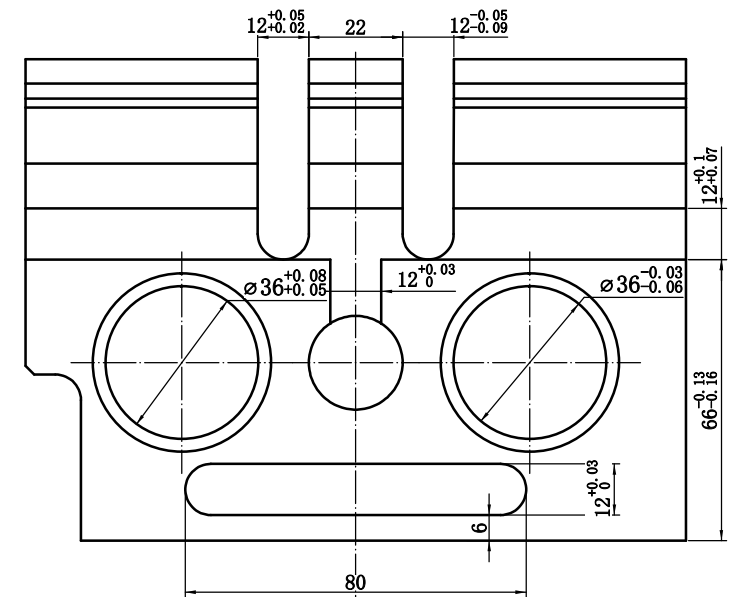
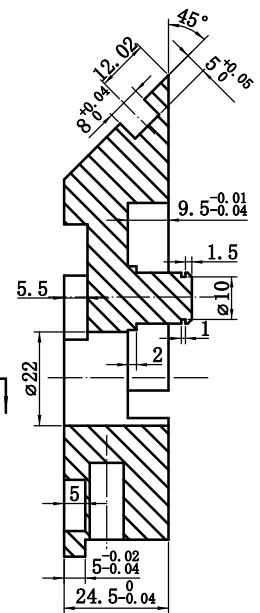
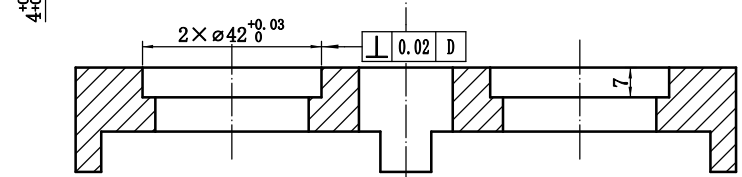
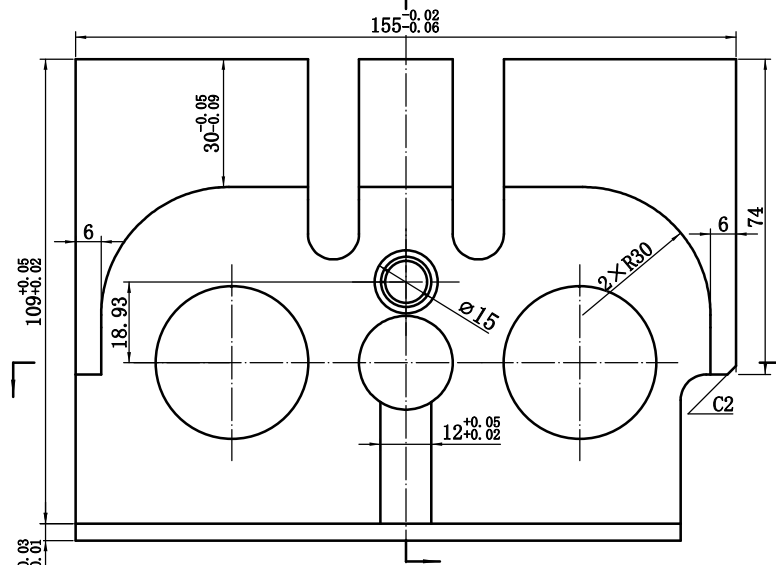
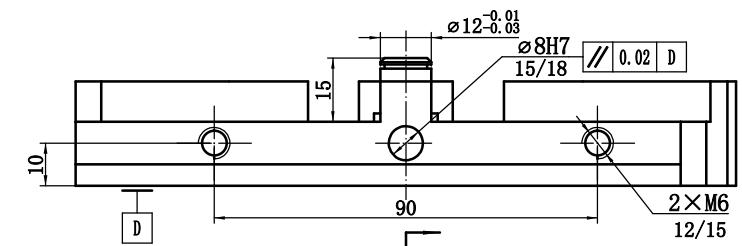
其余 $\sqrt{Ra1.6}$ (✓)



技术要求

1. 未注公差为 ± 0.07
2. 未注倒圆角 $R6$
3. $M10$ 螺纹孔口倒角 $C1$

编号		上盖	比例	
机床			材料	45#
裁判		2023全国职业院校技能大赛高职组 数控多轴加工技术样题	图号	DZ0002
接收			第 张 共 张	



其余 $\sqrt{Ra1.6}$ (\checkmark)

技术要求

1. 未注线性公差为±0.07
2. 未注角度公差为±0.5
3. M6螺纹孔口倒角C0.7
4. 螺纹深度公差+2
5. 未注倒角C1

编号		右立板	比例	
机床			材料	45#
裁判		2023全国职业院校技能大赛高职组 数控多轴加工技术样题	图号	DZ0004
接收			第 张 共 张	

